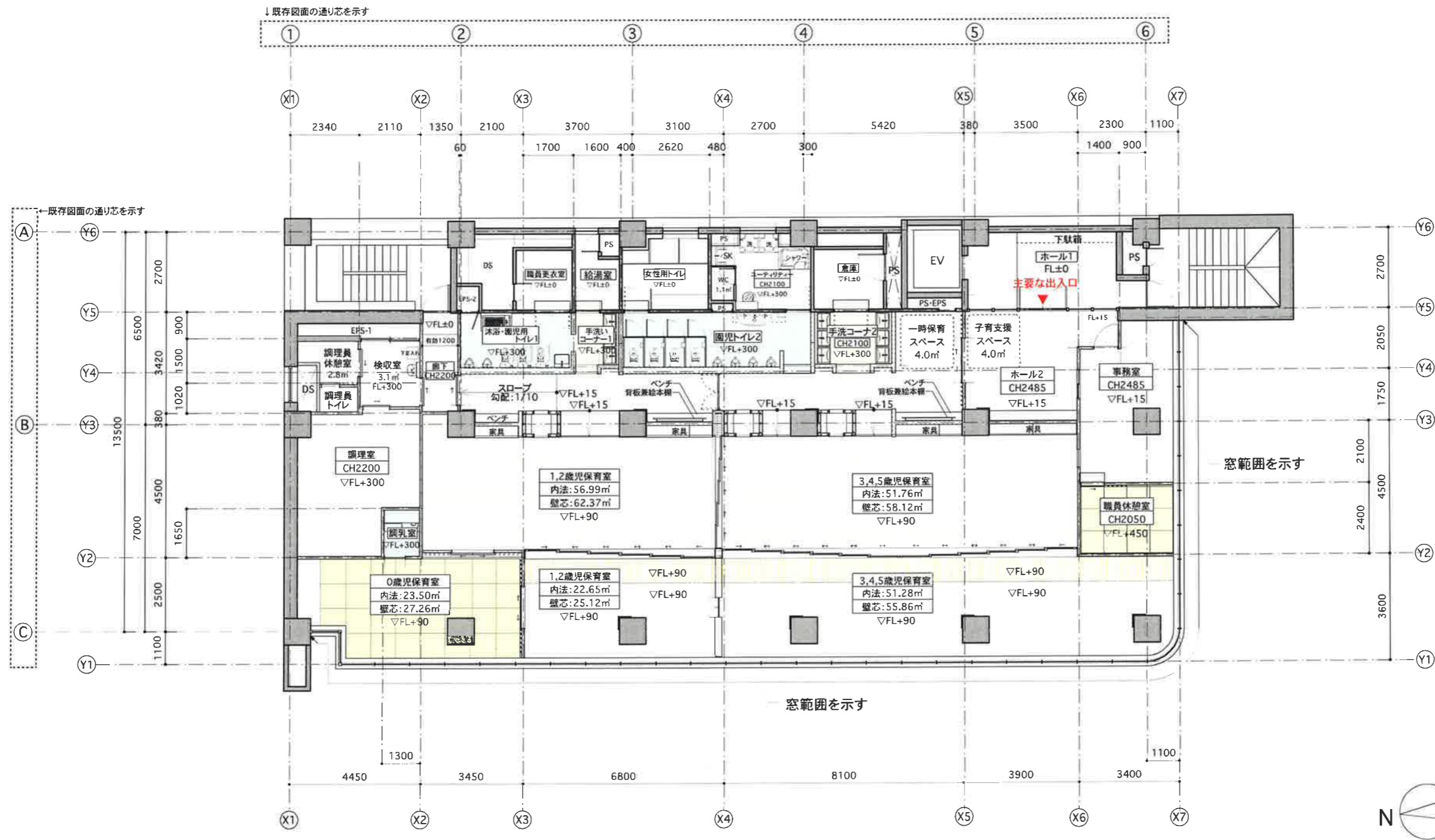




Nursery & Toy



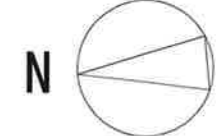
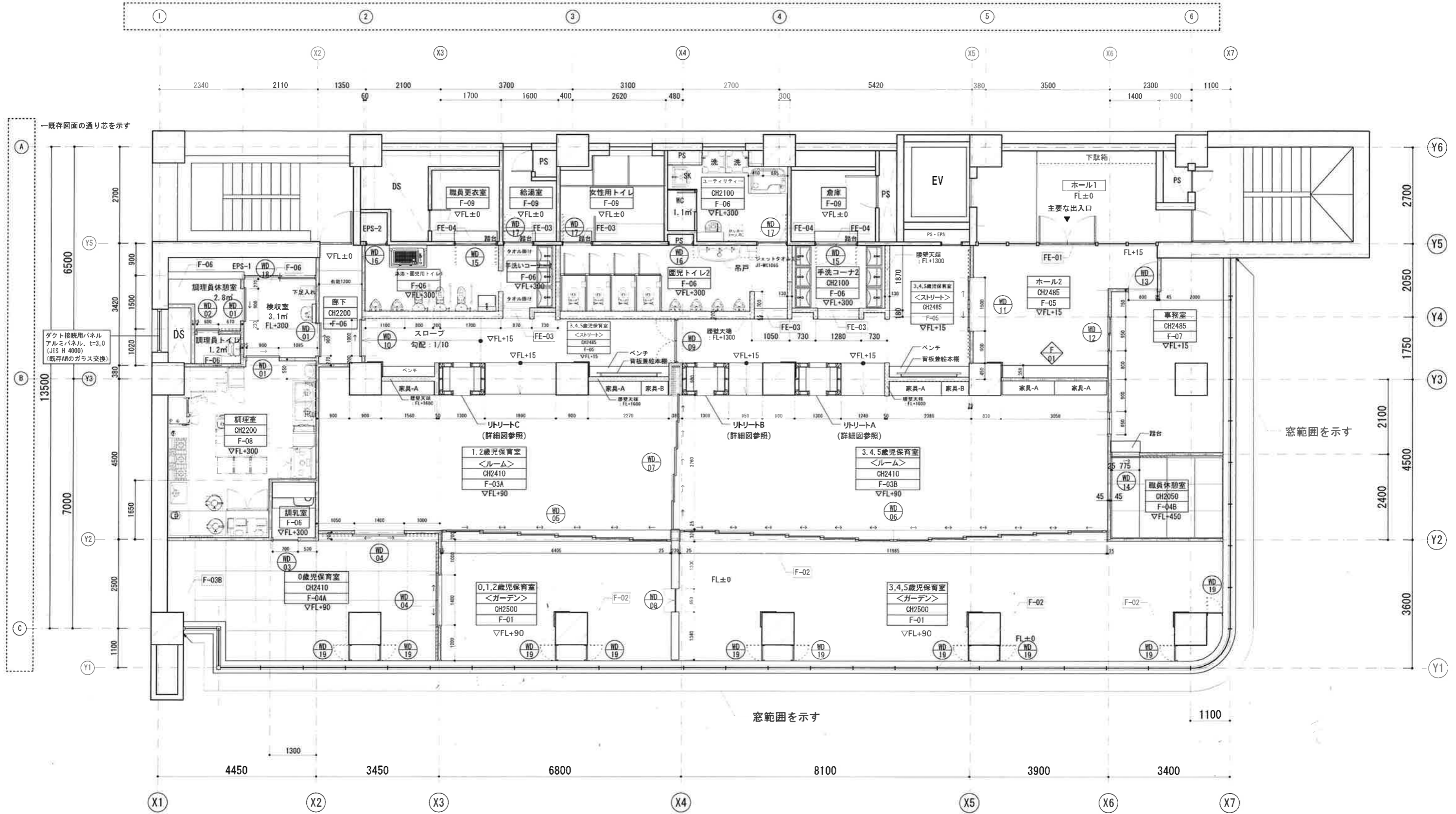
◎園児用ロッカー算定表

0,1歳児:計画受入人数22人 → ロッカー数: 6列×4段=24個
 2歳児 :計画受入人数15人 → ロッカー数: 4列×4段=16個
 3,4,5歳児:計画受入人数52人 → ロッカー数: 14列×4段=56個

	定員(人)	基準面積(m ²)	必要面積(m ²)	計画受入人数(人)	弾力	計画必要面積(m ²)
0歳児	6	3.30	19.80	7	15%弾力	23.10
1歳児	12	3.30	39.60	15	20%弾力	49.50
2歳児	12	1.98	23.76	15	20%弾力	29.70
3歳児	15	1.98	29.70	16	5%弾力	31.68
4歳児	17	1.98	33.66	18	5%弾力	35.64
5歳児	18	1.98	35.64	18	-	35.64
合計	80		182.16	89		205.26

→ 79.20
→ 102.96

既存図面の通り芯を示す



TSUCHIYA ARCHITECTS
 株式会社 ツチヤタケシ建築事務所
 一般建築士事務所 東京都知事登録 第60807号
 一般建築士大臣登録 第334197号 土屋 毅

末木山田 建築研究所
 一般建築士事務所 東京都知事登録 第58209号
 一般建築士大臣登録 第357519号 末木 章介
 一般建築士大臣登録 第336368号 山田 蒙

scale	1:100	project	ナーサリースクールT&Y本厚木保育所内装工事
drawn by	末木	title	平面図
date	2017.11.09		A-07